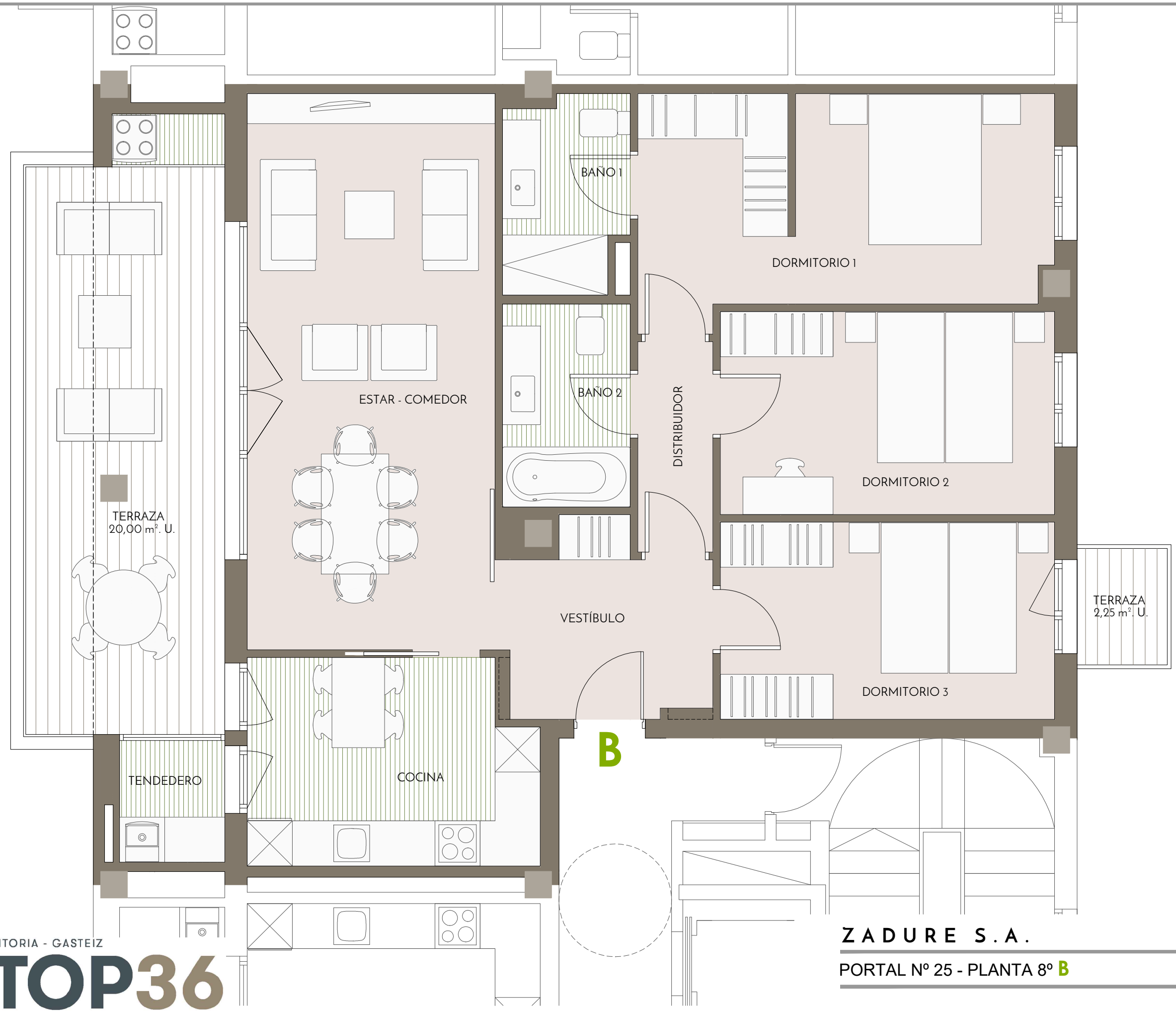


PLANTA 8ª



SUPERFICIES ÚTILES	(m ²)
ESTAR - COMEDOR	24,30
COCINA	10,15
DORMITORIO 1	15,50
DORMITORIO 2	11,95
DORMITORIO 3	11,50
VESTÍBULO	6,35
BAÑO 1	4,10
BAÑO 2	4,50
DISTRIBUIDOR	2,75
TENDEDERO	2,25
SUP. ÚTIL VIVIENDA	93,35
TERRAZA/BALCÓN	22,25

NOTA:
 • Plano sujeto a modificaciones por cuestiones técnicas.
 • Superficies aproximadas y mobiliario orientativo.
 • Balcón asignado aleatoriamente en una de las tres habitaciones de la vivienda.

VITORIA - GASTEIZ
TOP36

ZADURE S.A.
 PORTAL Nº 25 - PLANTA 8º **B**

escala: 1/50
 Superficie útil total: 115,60 m²